

SISTEMA EURO-NEAT

Terminal de absorción de energía



EL SISTEMA

El sistema EuroNEAT es una combinación de terminal y amortiguador de impactos económico que se puede emplear tanto en instalaciones permanentes como temporales. Este sistema no redirecivo ofrece protección para impactos hasta 80 Km/h y está aprobado según la normativa europea EN1317-3.

Euro NEAT pesa únicamente 147 kg y es sumamente compacto, con tan solo 3 m longitud. El sistema se puede instalar en menos de 15 minutos sin necesidad de emplear herramientas especiales o equipo pesado, y está preparado para poder ser trasladado cómodamente si se quiere instalar en otro lugar en algún momento gracias a sus ruedas integradas.

EuroNEAT está compuesto por una configuración de células de aluminio enclaustradas en una carcasa de aluminio especialmente preparada para soportar las condiciones atmosféricas más extremas.

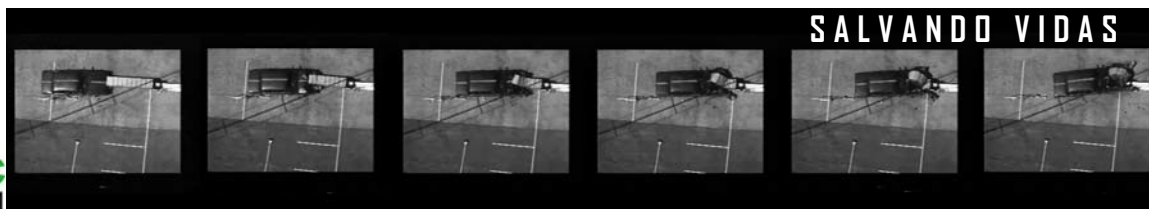
Los componentes básicos del sistema son:

- Un cartucho de aluminio de una sola pieza
- Apoyo trasero y anclajes
- Paneles de transición de acero

PRESTACIONES

Instalación sumamente sencilla gracias a sus pocos componentes. ¡Cuesta menos de 15 minutos!

- Su escaso peso proporciona una portabilidad increíble - pesa menos de 150 kg.
- Cumple los criterios de homologación de la normativa EN1317-3 para sistemas no redirectivos de nivel 80/1
- El cartucho cerrado evita que se generen residuos tras un impacto
- No necesita anclajes al suelo - se acopla directamente a la barrera de hormigón
- La nariz del sistema puede equiparse con una señal y los laterales pueden utilizarse para poner mensajes al conductor - e incluso alquilarse para publicidad



FÁCIL INSTALACIÓN Y TRASLADO

El diseño ligero del sistema EuroNEAT y su pequeño número de componentes hace que sea ideal para aplicaciones temporales.

Su instalación sólo precisa de cuatro pasos sencillos:



Acoplar el soporte trasero de acero y las placas de sujeción a la parte trasera de la barrera aprovechando los orificios existentes en ésta.



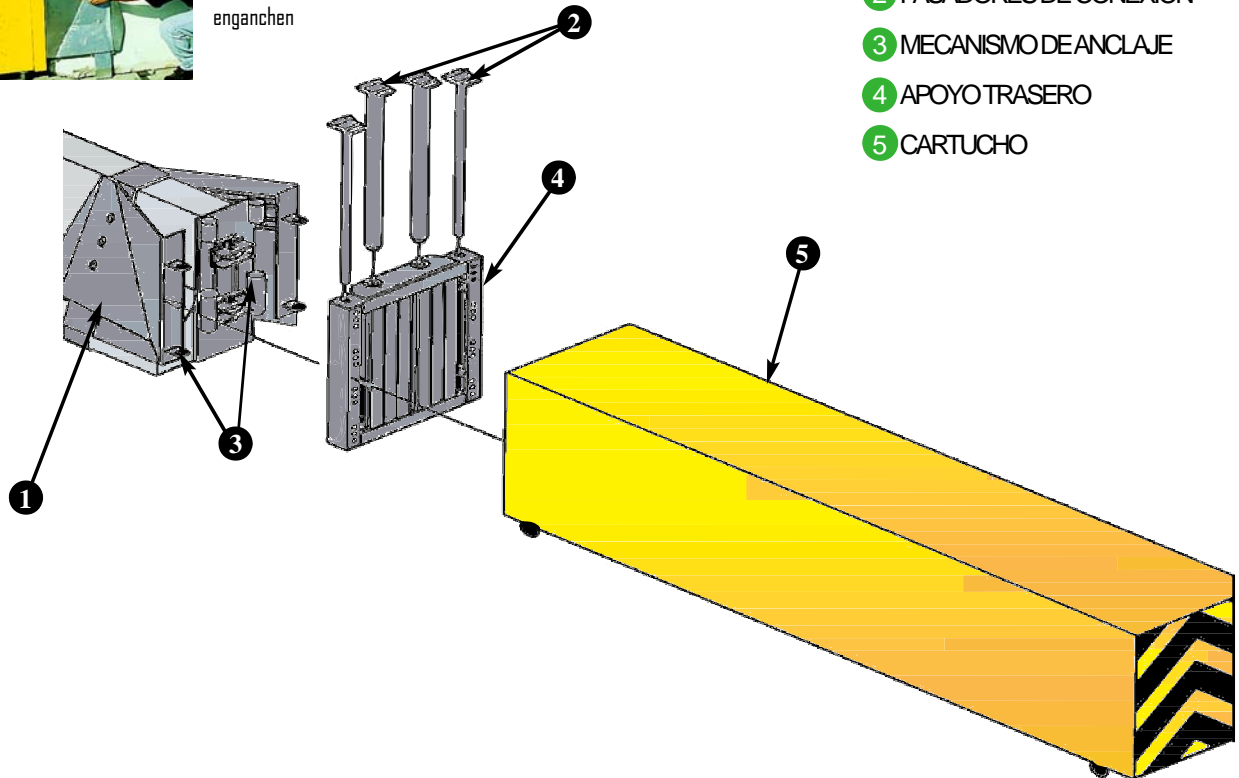
Se coloca un collar de acero sobre el terminal.



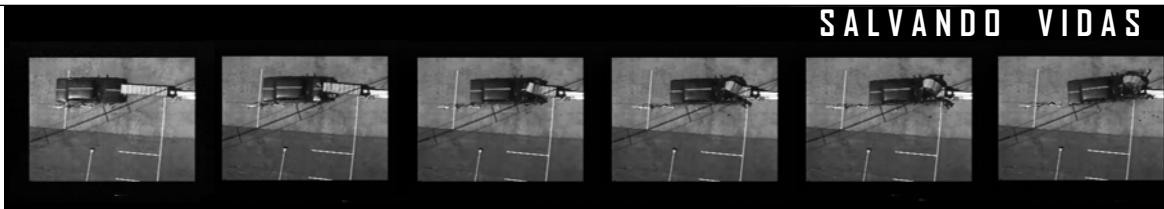
Se posiciona el cartucho en su lugar y se fija con los pasadores.



Se añaden paneles de transición para evitar que los coches se enganchen



- 1 PANELES DE TRANSICIÓN
- 2 PASADORES DE CONEXIÓN
- 3 MECANISMO DE ANCLAJE
- 4 APOYO TRASERO
- 5 CARTUCHO



Para más información, planos, y estudios gratuitos, pueden contactar con nosotros en:

TECNOTRAFFIC, S.L.
Ctra. Vergara, 58 (Edificio Fiasa)
01520 Durana (Alava)
Tel. 945 20 41 42 * Fax. 945 20 41 39
info@tecnotraffic.com
www.tecnotraffic.com

Con la garantía
de calidad de



ENERGY ABSORPTION
SYSTEMS, INC.

www.energyabsorption.com
El líder mundial en amortiguadores de impactos